



Denominació:

1a MARATÓ DE LLEIDA

Característiques:

Cursa atlètica que combina una maratón de 42 km i una cursa de 10 km, de sortida simultània, amb una participació total aproximada de **400 participants**. El recorregut de la Marató transcorre per vies urbanes de Lleida i vies interurbanes fins la localitat de Benavent de Segrià, passant per Torre-serona.

Data:

Diumenge, **30 d'octubre de 2022**

Hora d'Inici:

08:45 hores

Hora de finalització:

Aproximadament les **15:00 hores**.

Recorregut: Sortida de Camps Elisis (2 curses a la vegada), rotonda Caragol, sentit contrari Av. Victoriano Muñoz cap a exterior de rotonda Canal, C/ Camí de Picos sentit contrari, Av. Alacant, Av. Garrigues (fins rotonda av. Garrigues-Av. Barcelona, anada i tornada sentit contrari), Dra. Castells (fins Av. Estudi General anada i tornada sentit contrari), Av. Garrigues, Pont Vell sentit contrari, Av. Madrid sentit contrari, Av. Joana Raspall, Cots i Gayon, Avda. Madrid, Pl. Espanya, Av. Madrid sentit contrari, Av. Blondel sentit contrari, Av. Francesc Macià, Rambla Ferran, Pl. Berenguer IV, Pont Príncep de Viana baixada, Av. Segre sentit contrari, Pont Vell sentit contrari, C/ Sta. Cecília, Camps Elisis, Av. Alacant, C/ Camí de Picos, Av. Victoriano Muñoz, rotonda Caragol i Camps Elisis **FI CURSA 10 KM**, Av. Alacant, Dra. Castells fins Av. Estudi General, anada i tornada, Av. Garrigues fins Rotonda Av. Garrigues-Av. Barcelona anada i tornada, C/ Camí de Picos, Av. Victoriano Muñoz, Camí de Granyena, Pont de Pardinyes sentit contrari, Av. Tortosa, Av. Pearson fins C/ Pardinyes Baixes, anada i tornada, Rambla Corregidor Escofet, Av. Prat de la Riba, fins rotonda Ctra de Corbins anada i tornada, Rambla Corregidor Escofet, Av. Rosa Parks, Ctra de Llivia. Entrada a Llivia per C/ Gran, C/ Grealó sentit contrari, C/ d'Antoni Vilaplana, C/ Gran tornada a Ctra fins Benavent de Segrià anada i tornada, Av. Rosa Parks, C/ Enric Pubill "Lo Parrano", Rambla Corregidor Escofet fins Pl. Països Catalans, anada i tornada fins Av. Tortosa sentit contrari des de Baró de Maials, Av. Segre sentit contrari, Pont Vell sentit contrari, Av. Alacant, C/ Camí de Picos, Victoriano Muñoz fins rotonda Camí de Granyena/pont, per carril interior, Victoriano Muñoz, Av Tarradellas (fins 1a



porta Camps Elisis, anada i tornada, Victoriano Muñoz i entrada a Camps Elisis ARRIBADA per rotonda del Caragol..

Desviaments previstos: Per poder facilitar l'activitat esportiva i garantir la seguretat dels seus participants, sobre les 8:30 hores i fins el pas del vehicle que marca el límit de la cursa (a partir d'aquesta referència els corredors queden fora de competició), hi ha previstos, de manera general, els següents desviaments:

- Tall de trànsit des de la Ctra LL-11 al trànsit que vulgui accedir al centre per qualsevol pont, a excepció del Pont dels Instituts, el qual combinarà el pas de vehicles i participants de cursa.
- Tall de trànsit al Pont de Pardinyes en sentit interior ciutat. El punt de tall serà a la rotonda del carrer Josep Baró Travé i Camí de Granyena.
- Tall de Trànsit a l'Av. Prat de la Riba des de la rotonda de la Ctra. C-12 (Corbins), deixant sortida i accés al barri per la carretera vella (Seu d'ILNET) per C/ Xavier Puig Andreu.
- Tall del Carrer Príncep de Viana i C/ Anselm Clavé, des de la cruïlla de l'Av. Prat de la Riba i C/ Comtes d'Urgell. Es permetrà accés a vehicles i Taxis fins estació Lleida–Pirineus (estacionament zona blava).
- Tall C/ Victoriano Muñoz, des de la Ctra. LL-11.
- Tall de l'Av. Estudi General des de la Ctra. LL-11.
- Desviament Av. Catalunya sentit Pl. Espanya a vial lateral Pl. Espanya, recollint també sortida estació autobusos.
- Tall de l'Av. de Madrid des de la Rotonda de rotonda Cots y Gayon
- També es tallaran els carrers secundaris que creuin el circuit de cursa durant el pas dels corredors, en cruïlles anteriors.
- Quan hagi passat fi de cursa per les diferents cruïlles, s'anirà normalitzant el trànsit de manera ordenada i sempre que no es comprometí o afecti a zones de pas consecutives. Ja s'anirà comunicant el moment de fer-ho.
 En trams i moments on el gruix de corredors ho permeti, es permetrà el creuament de vehicles, de manera perpendicular i mai incorporant-los al recorregut de cursa.

Recomanacions:

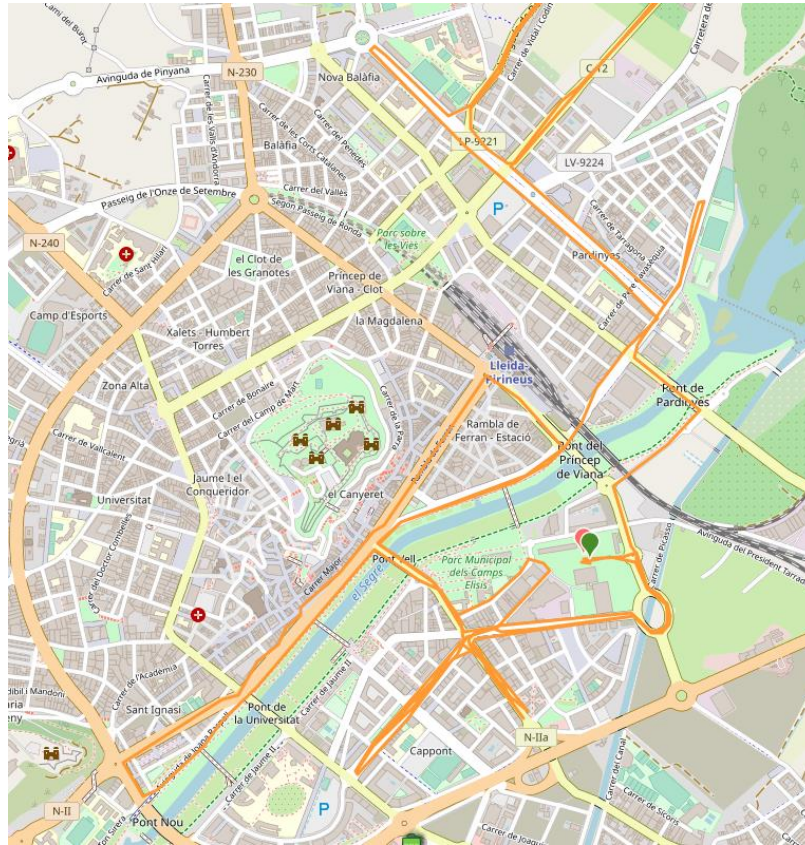
- Per les característiques i recorregut de la cursa hi haurà afectacions generalitzades a la mobilitat principalment al barri de Cappont, marge dret del Riu Segre (Eix Av. Joana Raspall, Pl. Espanya, Av. Madrid, Av. Blondel, Av. Segre, Rambla Ferran, Pl. Berenguer IV, i als Barris de Pardinyes i Nova Balàfia.
- Per creuar el riu cal fer-ho pel Pont dels Instituts. També es recuperarà el més aviat possible el creuament pel Pont de la Universitat.



- Veïns de Cappont: No podran sortir dels guals ni llocs estacionades dins del pas de cursa i durant el pas de la mateixa. Es permetrà creuament si les condicions ho permeten.
- Veïns del marge dret del riu: No podran sortir dels guals ni llocs estacionades dins del pas de cursa i durant el pas de la mateixa. Es permetrà creuament si les condicions ho permeten.
- Veïns de Pardinyes: No podran sortir dels guals ni llocs estacionades dins del pas de cursa i durant el pas de la mateixa. Es permetrà creuament si les condicions ho permeten. S'aconsella sortir del barri per l'antiga carretera de Corbins direcció A-2 per a circumval·lar la ciutat.
- La resta de zones de la ciutat disposaran de vies principals com Av. Prat de la Riba, Av. Rovira Roure, Rambla d'Aragó, Av. Alcalde Porqueres, per accedir a Gran Passeig de Ronda i circumval·lar la ciutat per la part nord.
- Donada la proximitat a la festivitat de Tot Sants, i preveient afluència de desplaçaments al Cementiri Municipal, es recomanable, si es vol fer el desplaçament a primera hora, fer-ho des del pont Nou (instituts). El més aviat possible es permetrà creuar el Riu pel Pont de la Universitat (Pl. Espanya).
- La circulació dels autobusos urbans quedarà molt afectada donat la impossibilitat de circular el tram comprès entre l'av. de Les Garrigues i la Rambla de Ferran. També quedarà impossibilitat a la circulació el Pont de Príncep de Viana i el Pont de Pardinyes durant el primer tram de la prova.
- Els autobusos de línia regular que surtin o entrin al baixador de l'av. de Blondel no ho podran fer durant la primera part de la cursa, entre les 8 i les 10 hores del matí.

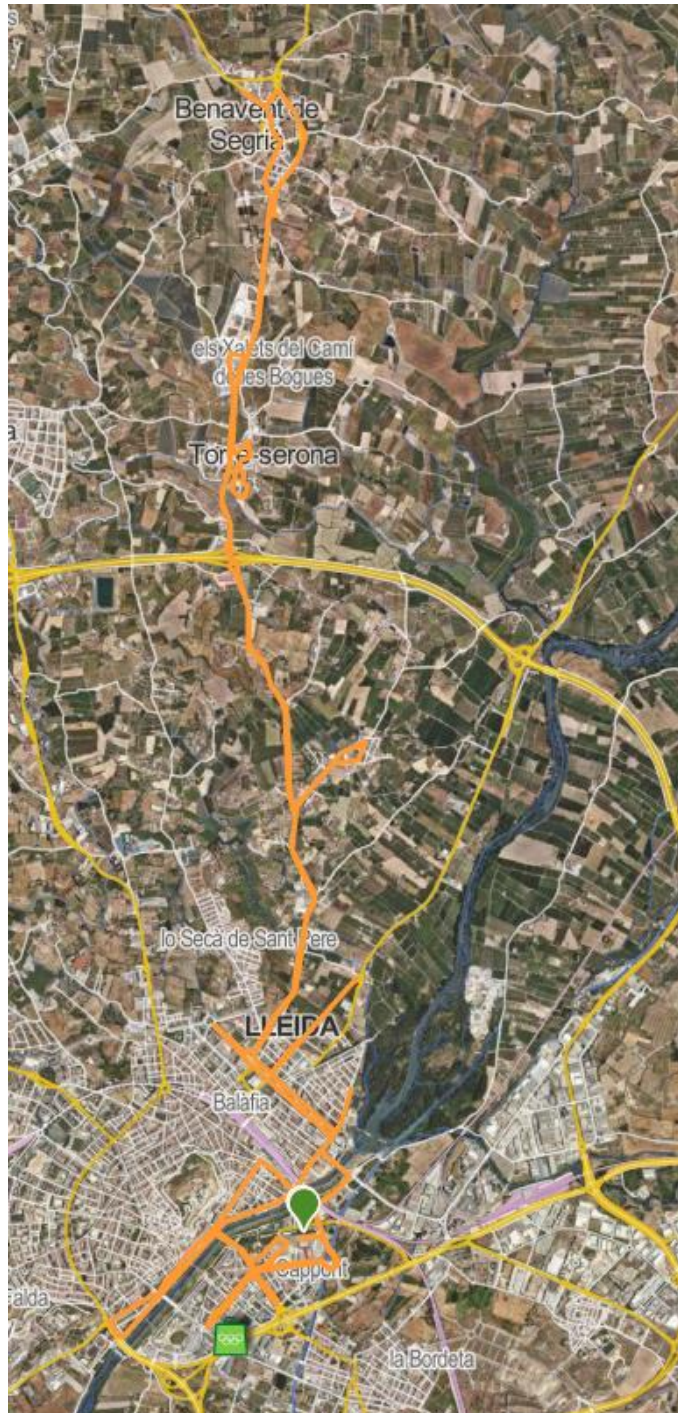


Recorregut urbà de la 1a Marató de Lleida:





Recorregut total de la Marató:





Recorregut de la cursa de 10 km:

