



Àrea de Lleida
Autoritat Territorial
de la Mobilitat

T-XIFRES - 1R TRIMESTRE 2015

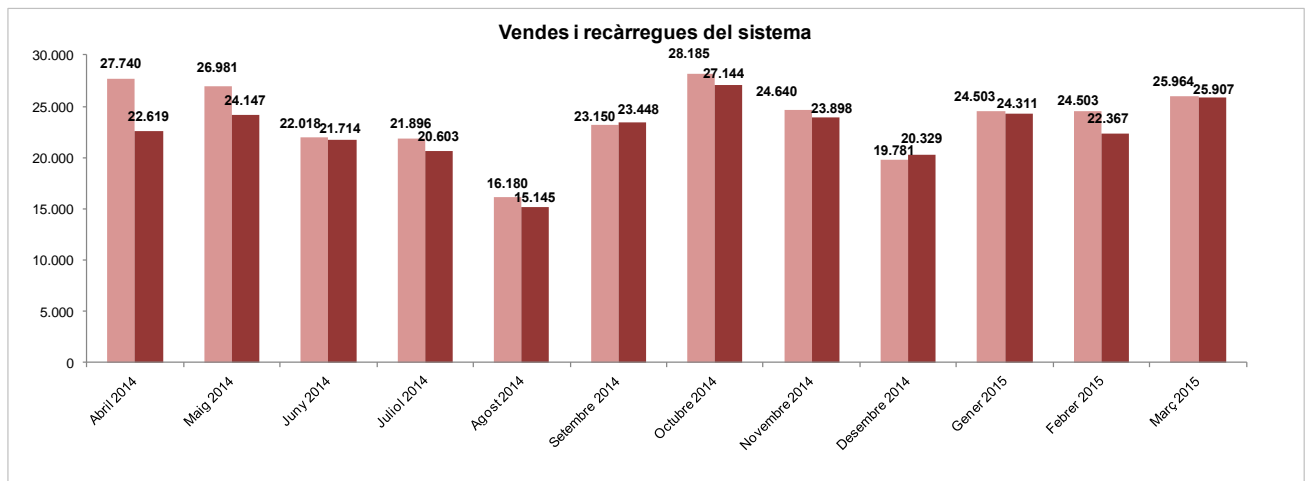


Informe mensual de les dades dels
diferents serveis i el funcionament del
Sistema Tarifari Integrat

1. Vendes i recàrregues del sistema:

a) Evolució mensual de les vendes i recàrregues del sistema

	ABR 14	MAI 14	JUN 14	JUL 14	AGO 14	SET 14	OCT 14	NOV 14	DES 14	GEN 15	FEB 15	MAR 15	ACUMULAT DESDE INICI STI
Venda	753	843	846	956	620	1.632	1.194	848	620	1.016	947	951	107.677
Recàrrega	21.866	23.304	20.868	19.647	14.525	21.816	25.950	23.050	19.709	23.295	21.420	24.956	1.147.189
Total operacions	22.619	24.147	21.714	20.603	15.145	23.448	27.144	23.898	20.329	24.311	22.367	25.907	1.254.866



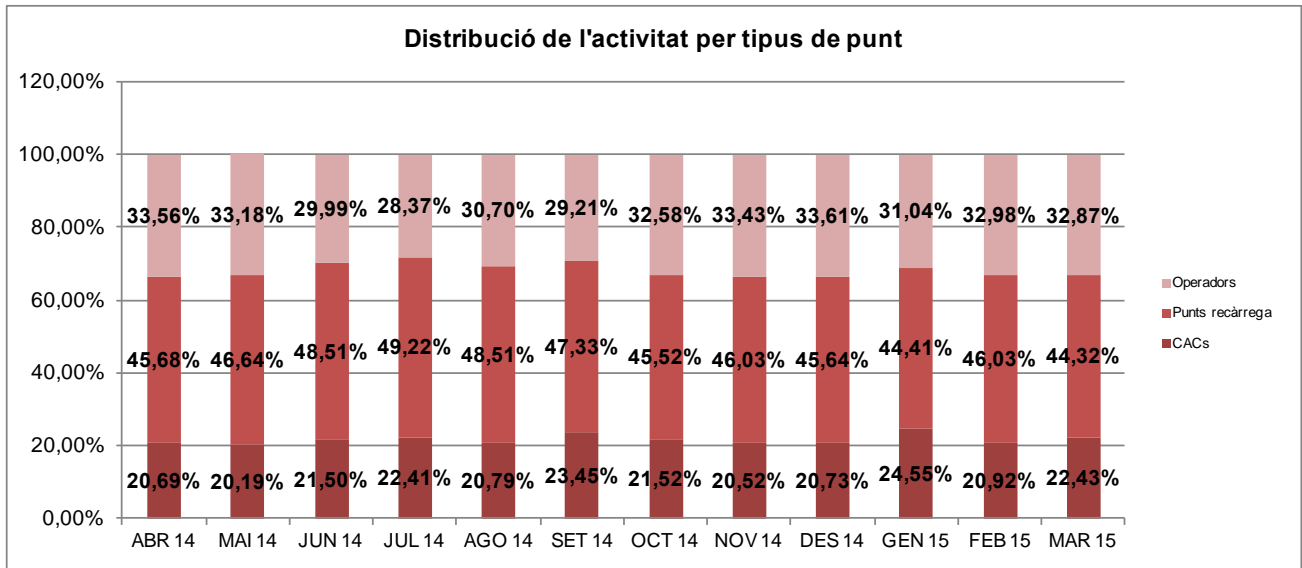
	MES/ANY ANTERIOR		Dif. unitats	% dif.	ACUMULAT PERÍODE		Dif. unitats	% dif.	ACUMULAT ANUAL		Dif. unitats	% dif.
	MAR 14	MAR 15			ABR 13 - MAR 14	ABR 14 - MAR 15			2014	2015		
Venda	940	951	11	1,2%	12.255	11.226	-1.029	-8,4%	2.943	2.914	-29	-1,0%
Recàrrega	25.024	24.956	-68	-0,3%	272.951	260.406	-12.545	-4,6%	71.647	69.671	-1.976	-2,8%
Total	25.964	25.907	-57	-0,2%	285.206	271.632	-13.574	-4,8%	74.590	72.585	-2.005	-2,7%

b) Distribució vendes per tipus de títol

	ABR 14	MAI 14	JUN 14	JUL 14	AGO 14	SET 14	OCT 14	NOV 14	DES 14	GEN 15	FEB 15	MAR 15
T-10/30	52,43%	53,32%	50,07%	46,48%	45,26%	51,42%	53,88%	54,78%	54,15%	50,24%	50,95%	51,98%
T-10	44,06%	43,60%	46,83%	50,35%	51,59%	44,03%	42,16%	41,18%	42,45%	42,10%	43,81%	43,24%
T-50/30	1,76%	1,61%	1,37%	1,29%	1,40%	2,23%	2,10%	2,20%	1,49%	2,16%	2,11%	1,99%
T-Mes	1,42%	1,28%	1,16%	1,10%	1,06%	1,48%	1,46%	1,47%	1,47%	1,60%	1,74%	1,57%
T-70/90	0,02%	0,03%	0,02%	0,03%	0,02%	0,09%	0,08%	0,08%	0,04%	0,07%	0,04%	0,05%
T-12	0,31%	0,16%	0,56%	0,75%	0,68%	0,75%	0,32%	0,28%	0,33%	3,82%	1,35%	1,16%

c) Distribució vendes i recàrregues per punt de venda

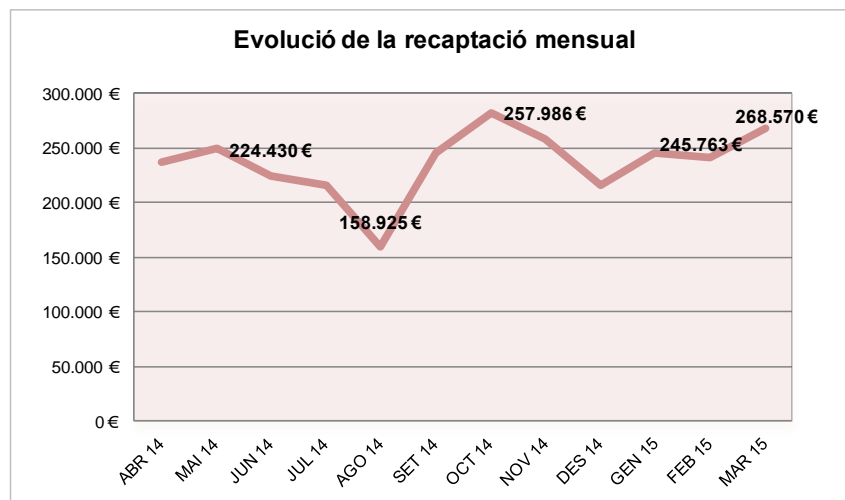
	ABR 14	MAI 14	JUN 14	JUL 14	AGO 14	SET 14	OCT 14	NOV 14	DES 14	GEN 15	FEB 15	MAR 15
CACs	20,69%	20,19%	21,50%	22,41%	20,79%	23,45%	21,52%	20,52%	20,73%	24,55%	20,92%	22,43%
Punts recàrrega	45,68%	46,64%	48,51%	49,22%	48,51%	47,33%	45,52%	46,03%	45,64%	44,41%	46,03%	44,32%
Operadors	33,56%	33,18%	29,99%	28,37%	30,70%	29,21%	32,58%	33,43%	33,61%	31,04%	32,98%	32,87%



Evolució de la distribució de les operacions per tipus de punt

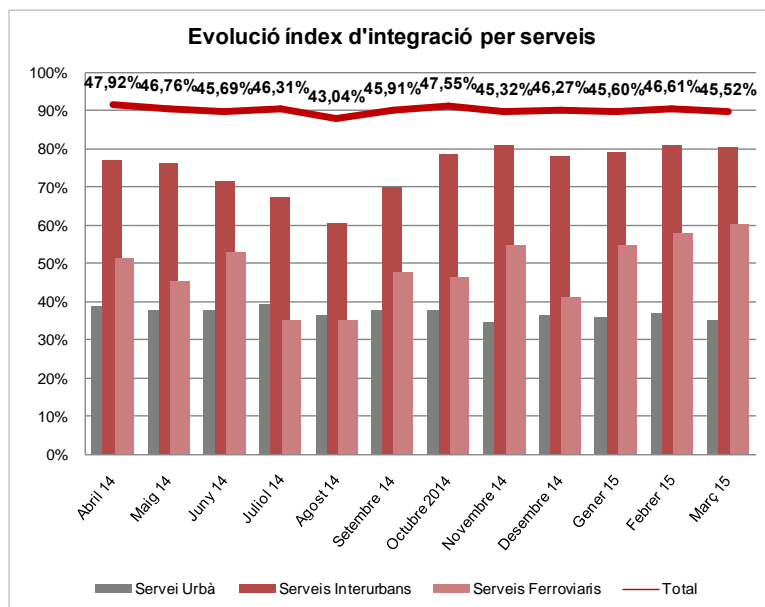
d) Evolució de la recaptació mensual

	ABR 14	MAI 14	JUN 14	JUL 14	AGO 14	SET 14	OCT 14	NOV 14	DES 14	GEN 15	FEB 15	MAR 15
Recaptació mensual	237.083 €	250.190 €	224.430 €	215.568 €	158.925 €	245.260 €	282.369 €	257.986 €	215.449 €	245.763 €	241.596 €	268.570 €



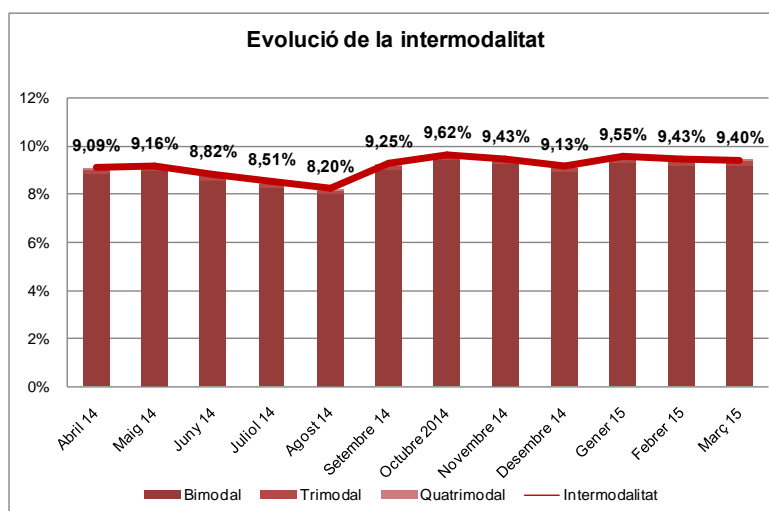
2. Evolució de l'índex d'integració dels diferents serveis.

	ABR 14	MAI 14	JUN 14	JUL 14	AGO 14	SET 14	OCT 14	NOV 14	DES 14	GEN 15	FEB 15	MAR 15
Servei Urbà	38,61%	37,48%	37,60%	39,29%	36,42%	37,58%	37,37%	34,75%	36,46%	35,85%	36,68%	34,99%
Serveis Interurbans	76,60%	76,11%	71,30%	67,30%	60,32%	69,88%	78,70%	80,81%	77,95%	78,82%	80,66%	80,47%
Serveis Ferroviaris	51,25%	44,99%	52,81%	35,09%	34,85%	47,80%	46,10%	54,52%	41,15%	54,47%	57,76%	60,21%
Total	47,92%	46,76%	45,69%	46,31%	43,04%	45,91%	47,55%	45,32%	46,27%	45,60%	46,61%	45,52%

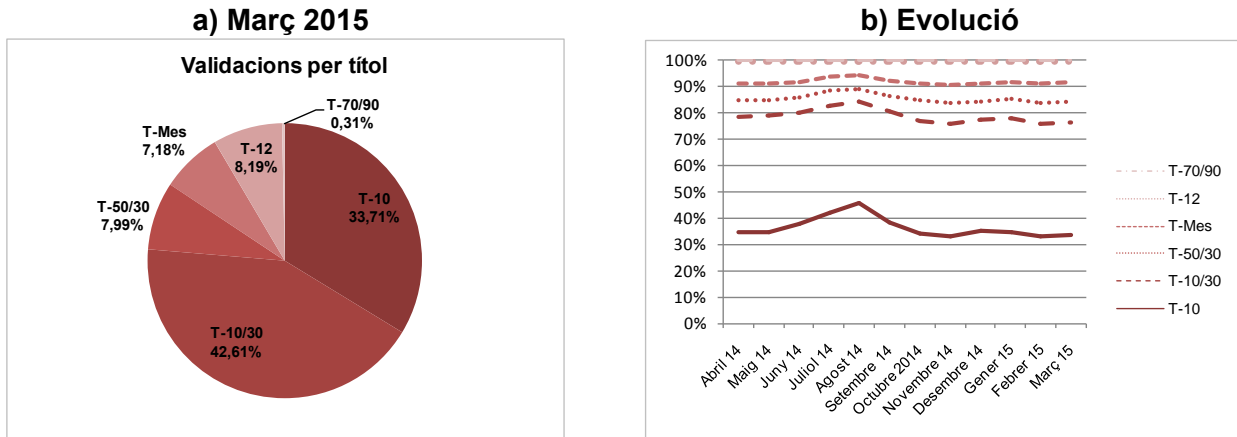


3. Evolució de la intermodalitat:

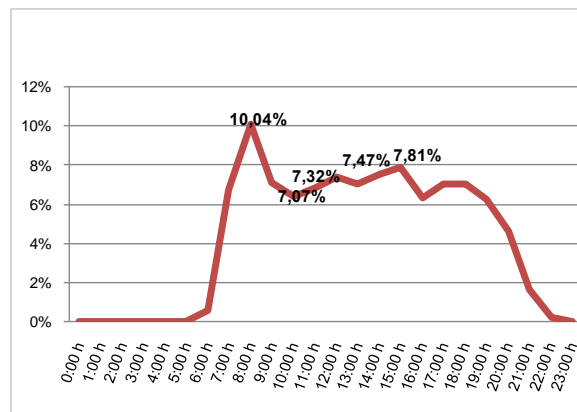
	ABR 14	MAI 14	JUN 14	JUL 14	AGO 14	SET 14	OCT 14	NOV 14	DES 14	GEN 15	FEB 15	MAR 15
Unimodal	90,91%	90,84%	91,18%	91,49%	91,79%	90,74%	90,38%	90,57%	90,87%	90,46%	90,57%	90,60%
Bimodal	8,86%	8,93%	8,56%	8,23%	8,00%	9,01%	9,41%	9,22%	8,90%	9,30%	9,18%	9,19%
Trimodal	0,22%	0,22%	0,25%	0,26%	0,19%	0,23%	0,20%	0,20%	0,22%	0,24%	0,24%	0,20%
Quatrimodal	0,01%	0,01%	0,01%	0,02%	0,01%	0,01%	0,01%	0,01%	0,01%	0,01%	0,01%	0,01%
Intermodalitat	9,09%	9,16%	8,82%	8,51%	8,20%	9,25%	9,62%	9,43%	9,13%	9,55%	9,43%	9,40%



4. Validacions per títol



5. Validacions segons dia i franja horària (març 2015)



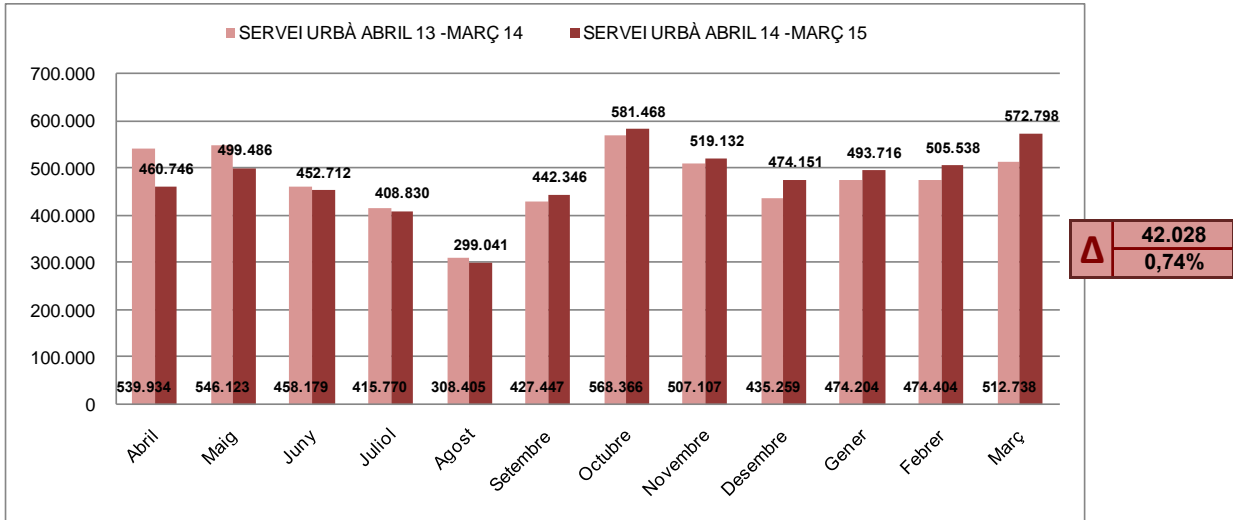
Viatgers de dilluns a divendres feiners

	ABR 14	MAI 14	JUN 14	JUL 14	AGO 14	SET 14	OCT 14	NOV 14	DES 14	GEN 15	FEB 15	MAR 15
Viatgers al dia (dl-dv)	26.870	29.940	27.247	21.987	18.067	27.243	31.376	31.249	28.783	28.837	30.144	31.225
Viatgers dl-dv 7:00-10:00	6.418	7.165	6.266	4.736	3.659	6.287	7.680	7.639	6.672	6.701	7.247	7.429

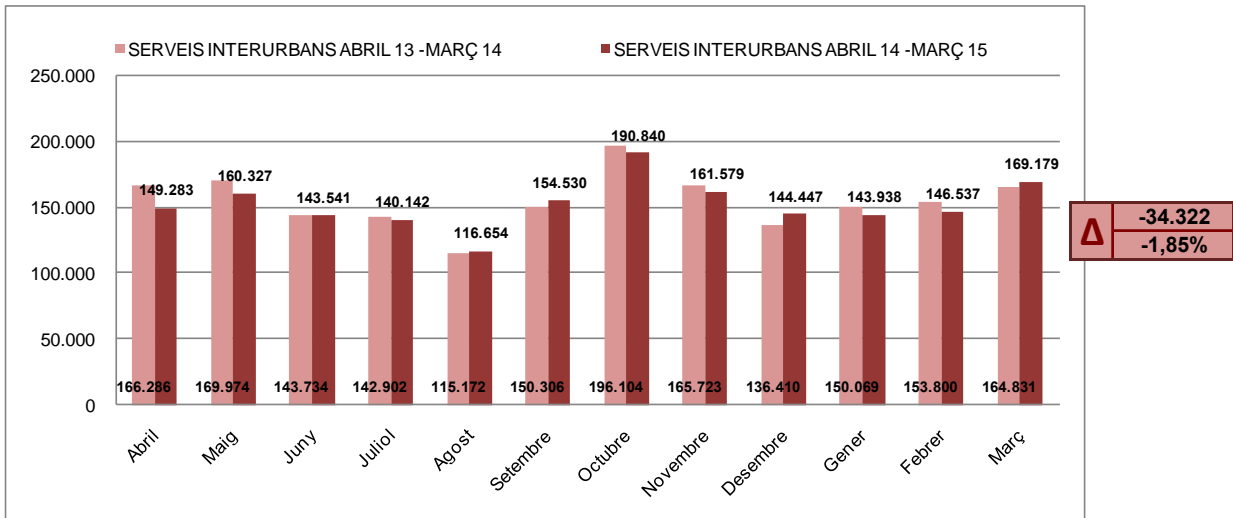
6. Evolució de la demanda per tipus de servei

a) Evolució interanual per mode

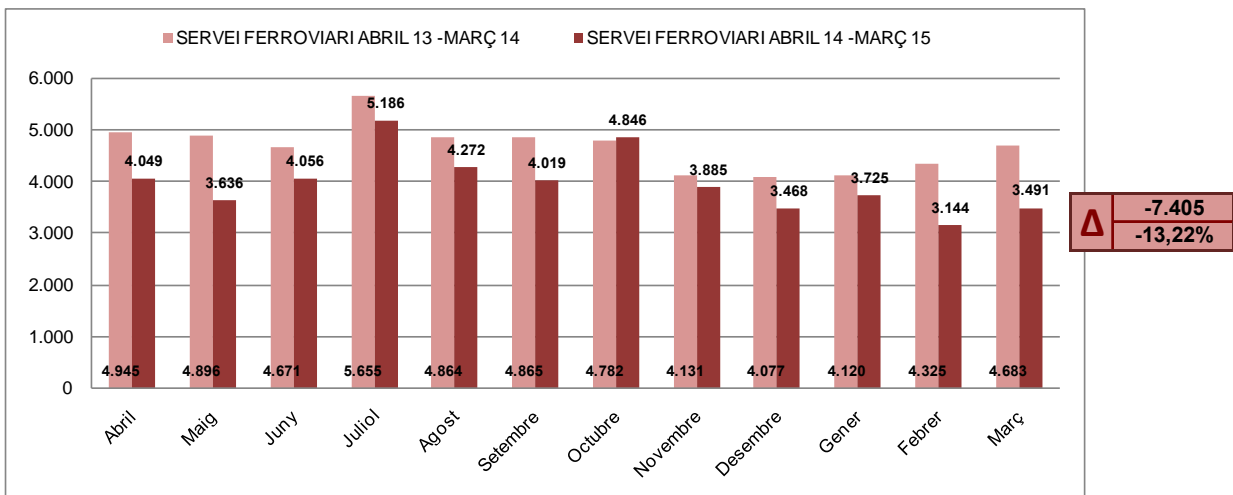
SERVEI URBANS



SERVEIS INTERURBANS



FERROCARRILS



b) Demanda per operador

		ABR 14	MAI 14	JUN 14	JUL 14	AGO 14	SET 14	OCT 14	NOV 14	DES 14	GEN 15	FEB 15	MAR 15
Operador Urbà	Autobusos de Lleida	460.746	499.486	452.712	408.830	299.041	442.346	581.468	519.132	474.151	493.716	505.538	572.798
Operador Interurbà	Agramunt	579	627	630	935	694	746	643	504	493	511	476	606
	Alsa	58.059	62.504	54.139	50.783	41.376	60.351	78.820	67.334	60.400	59.660	60.573	70.300
	Cots Alsina	177	212	103	19	39	287	482	357	305	337	312	292
	Autocars del Pla	1.365	1.357	1.243	1.454	1.817	1.731	1.792	1.325	1.106	1.063	1.158	1.473
	Gamon	47.011	50.069	47.229	46.313	42.078	49.931	58.065	48.007	42.209	42.952	43.745	51.213
	Lax	11.516	12.006	10.468	10.225	7.578	9.845	13.436	12.016	10.341	10.599	10.711	11.753
	Marfina	13.821	15.134	12.873	13.313	10.204	14.591	16.236	13.767	12.954	12.467	12.676	14.611
	Morell	12.485	13.866	13.138	13.825	10.085	12.733	15.566	13.306	12.372	12.114	12.447	14.019
	Autocars Salvia	2.652	2.918	2.438	2.001	1.694	2.824	3.995	3.430	2.860	2.849	3.024	3.216
	Solé-Seró	1.618	1.634	1.280	1.274	1.089	1.491	1.805	1.533	1.407	1.378	1.415	1.696
Total Interurbà	149.283	160.327	143.541	140.142	116.654	154.530	190.840	161.579	144.447	143.938	146.537	169.179	
Ferrocarril	FGC	4.049	3.636	4.056	5.186	4.272	4.019	4.846	3.885	3.468	3.725	3.144	3.491
	Renfe	---	---	---	---	---	---	---	---	---	---	---	832
	Total Ferrocarril	4.049	3.636	4.056	5.186	4.272	4.019	4.846	3.885	3.468	3.725	3.144	4.323
Total Viatgers		614.078	663.449	600.309	554.158	419.967	600.895	777.154	684.596	622.066	641.371	655.219	746.300

c) Comparativa amb altres períodes

	ANY ANTERIOR		Dif. viatgers	% dif.	ACUMULAT ANUAL		Dif. viatgers	% dif.	INTERANUAL		Dif. viatgers	% dif.
	MAR 14	MAR 15			1T 14	1T 15			ABR-MAR	ABR-MAR		
Servei Urbà	512.738	572.798	60.060	11,71%	1.461.346	1.572.052	110.706	7,58%	5.667.936	5.709.964	42.028	0,74%
Serveis Interurbans	164.831	169.179	4.348	2,64%	468.700	459.654	-9.046	-1,93%	1.855.311	1.820.989	-34.322	-1,85%
Serveis Ferroviaris	4.683	4.323	-360	-7,69%	13.128	11.192	-1.936	-14,75%	56.014	48.609	-7.405	-13,22%
Total	682.252	746.300	64.048	9,39%	1.943.174	2.042.898	99.724	5,13%	7.579.261	7.579.562	301	0,00%

7. Altres serveis

NOCTURN

	ABR 14	MAI 14	JUN 14	JUL 14	AGO 14	SET 14	OCT 14	NOV 14	DES 14	GEN 15	FEB 15	MAR 15
NL-1	215	371	192	357	492	227	190	229	249	130	186	173
NL-2	91	250	170	121	189	265	136	131	92	142	110	131
Total	306	621	362	478	681	492	326	360	341	272	296	304

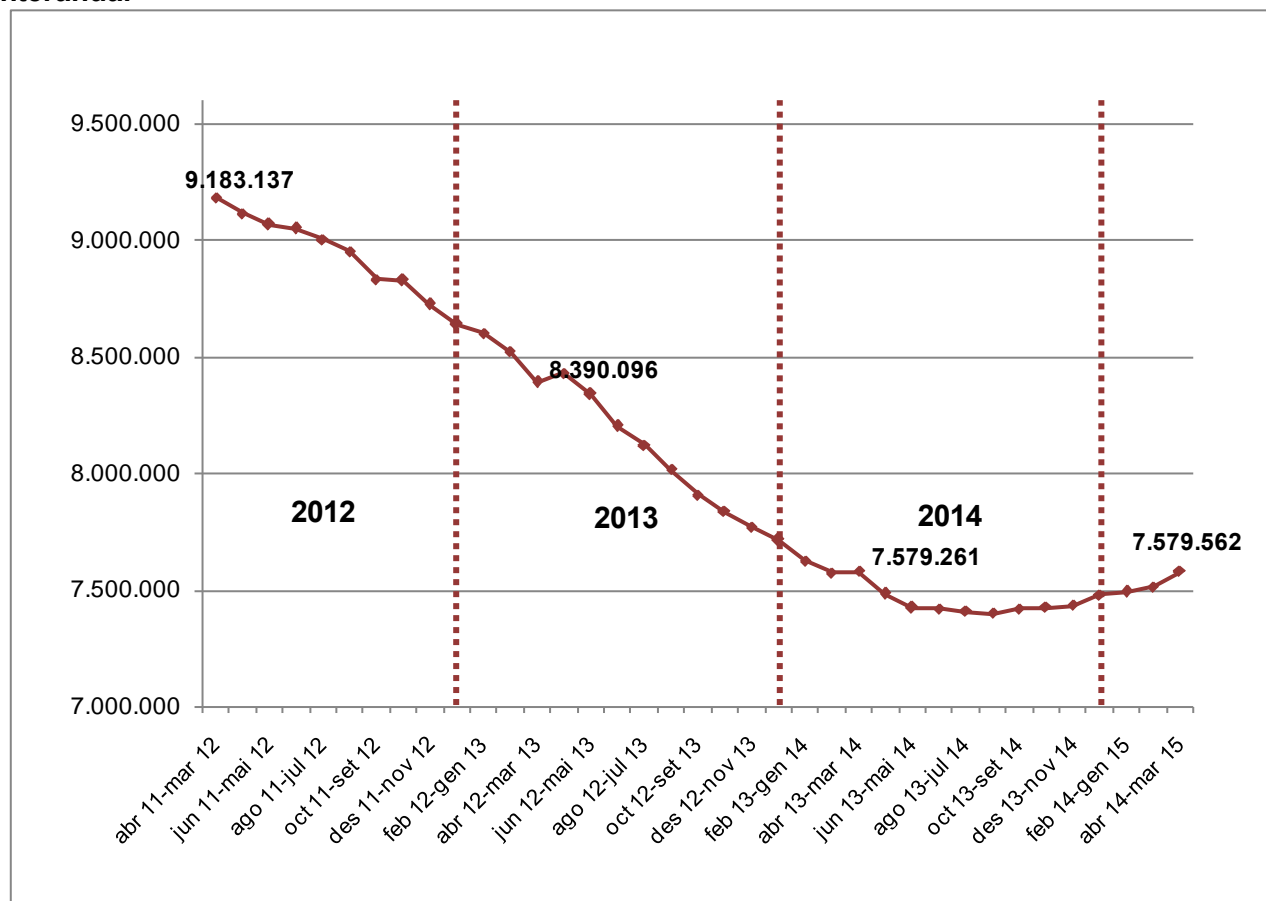
TRANSPORT A LA DEMANDA

	ABR 14	MAI 14	JUN 14	JUL 14	AGO 14	SET 14	OCT 14	NOV 14	DES 14	GEN 15	FEB 15	MAR 15
Seròs-Almatret	64	90	51	52	44	88	98	79	72	71	91	72
Almatret-Seròs	16	40	43	106	100	43	35	25	28	20	14	26
Els Alamús - Lleida	7	9	4	22	5	26	26	68	53	58	45	59
Alfés - Lleida	0	0	0	0	0	0	1	0	0	0	0	0
Camarasa - Balaguer	77	89	82	76	92	102	84	60	37	n.d.	n.d.	n.d.
Total	164	228	180	256	241	259	244	232	190	149	150	157

8. Informe econòmic

	ABR 14	MAI 14	JUN 14	JUL 14	AGO 14	SET 14	OCT 14	NOV 14	DES 14	GEN 15	FEB 15	MAR 15
Distribució	203.164,15 €	216.207,39 €	193.951,97 €	185.922,77 €	133.983,14 €	194.390,24 €	253.913,75 €	219.136,88 €	195.376,58 €	201.225,04 €	207.264,45 €	231.447,62 €
Distribució T-12	12.572,32 €	13.813,43 €	10.900,31 €	7.502,79 €	4.917,87 €	10.488,95 €	15.952,33 €	14.516,93 €	12.134,79 €	11.450,95 €	12.844,39 €	13.996,98 €
Compensació	135.833,70 €	145.519,74 €	128.648,40 €	122.286,48 €	96.811,98 €	133.223,32 €	173.345,99 €	154.810,93 €	124.348,69 €	142.268,67 €	146.717,63 €	157.991,80 €
Pla de Serveis	54.857,15 €	54.857,15 €	54.857,15 €	54.857,15 €	54.857,15 €	54.857,15 €	54.857,15 €	54.857,15 €	54.857,15 €	54.857,15 €	54.857,15 €	54.857,15 €
Transport Nocturn	5.072,92 €	5.064,43 €	5.064,43 €	5.064,43 €	5.064,43 €	4.986,13 €	4.986,13 €	4.986,13 €	4.986,13 €	Liq.quadrim.	Liq.quadrim.	Liq.quadrim.
Transport Demanda	4.181,29 €	5.170,70 €	5.170,70 €	5.170,70 €	5.170,70 €	4.843,62 €	4.843,62 €	4.843,62 €	4.843,62 €	Liq.quadrim.	Liq.quadrim.	Liq.quadrim.
Total	415.681,52 €	440.632,85 €	398.592,97 €	380.804,33 €	300.805,28 €	402.789,42 €	507.898,97 €	453.151,65 €	396.546,97 €	409.801,81 €	421.683,62 €	458.293,55 €

9. Històric evolució interanual



10. Quadre de Comandament

Vendes i recàrregues	107.677 vendes des de l'inici del Sistema Tarifari Integrat			
	1.147.189 recàrregues des de l'inici del Sistema Tarifari Integrat			
	936 targetes noves cada mes			
	21.701 recàrregues mensuals de mitjana			
Índex d'integració	Total = 45,52%			
	Interurbà = 80,47%			
	Urbà = 34,99%			
	FGC = 60,21%			
Intermodalitat	9,40% de viatges intermodals			
Validacions per títol	T-10: 33,71%			
	T-10/30: 42,61%			
	T-50/30: 7,99%			
	T-MES: 7,18%			
	T-12: 8,19%			
	T-70/90: 0,31%			
Viatgers per dia i franja horària	31.225 viatgers transportats cada dia laborable			
	Entre les 7 i les 10 del matí es fan el 24% de les validacions			
	Extrapolació: 7.429 viatgers cada dia laborable entre les 7 i les 10 del matí			
Evolució de la utilització del transport públic	Viatgers interanuals 7.579.562 en el Sistema Tarifari Integrat			
	mar 13-feb 14	7.579.261	mar 12-feb 13	8.390.096
			mar 11-feb 12	9.183.137
	Increment INTERANUAL: 0,00%			
	Viatgers interanuals en el Servei Nocturn: 4.839			
Viatgers interanuals en serveis Transport a la Demanda: 2.450				