



Àrea de Lleida  
Autoritat Territorial  
de la Mobilitat

## T-XIFRES 2015

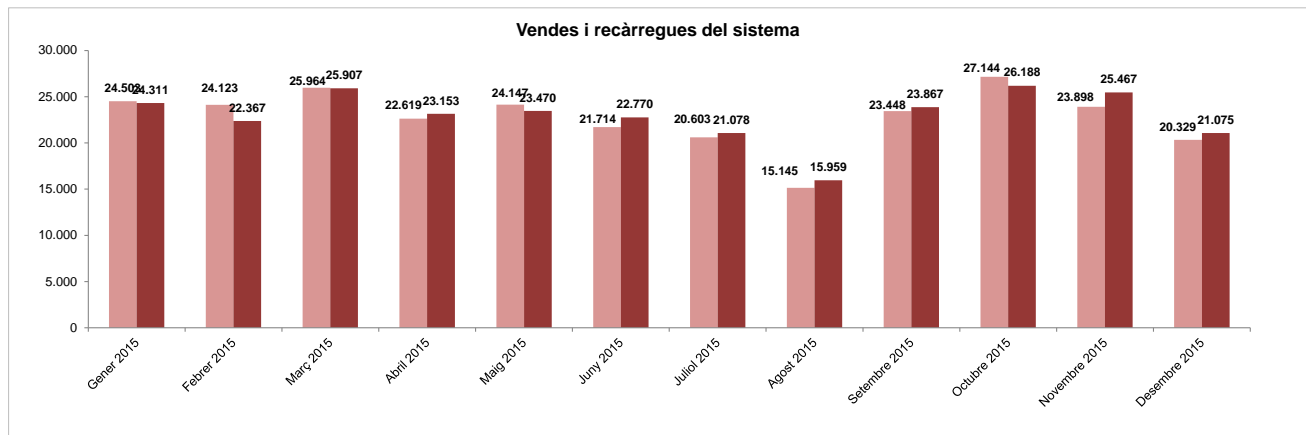


Informe anual de les dades dels diferents  
serveis i el funcionament del Sistema  
Tarifari Integrat

## 1. Vendes i recàrregues del sistema:

### a) Evolució mensual de les vendes i recàrregues del sistema

	GEN 15	FEB 15	MAR 15	ABR 15	MAI 15	JUN 15	JUL 15	AGO 15	SET 15	OCT 15	NOV 15	DES 15	ACUMULAT DESDE INCI STI
<b>Venda</b>	1.016	947	951	847	783	927	923	684	1.932	1.140	1.015	765	116.693
<b>Recàrrega</b>	23.295	21.420	24.956	22.306	22.687	21.843	20.155	15.275	21.935	25.048	24.452	20.310	1.341.200
<b>Total operacions</b>	<b>24.311</b>	<b>22.367</b>	<b>25.907</b>	<b>23.153</b>	<b>23.470</b>	<b>22.770</b>	<b>21.078</b>	<b>15.959</b>	<b>23.867</b>	<b>26.188</b>	<b>25.467</b>	<b>21.075</b>	<b>1.457.893</b>



	MES/ANY ANTERIOR		Dif. unitats	% dif.	3r QUADRIMESTRE		Dif. unitats	% dif.	INTERANUAL		Dif. unitats	% dif.
	DES 14	DES 15			DES 14	DES 15			DES 14	DES 15		
<b>Venda</b>	620	765	145	23,4%	4.294	4.852	558	13,0%	11.255	11.930	675	6,0%
<b>Recàrrega</b>	19.709	20.310	601	3,0%	90.525	91.745	1.220	1,3%	262.382	263.682	1.300	0,5%
<b>Total</b>	20.329	21.075	746	3,7%	94.819	96.597	1.778	1,9%	273.637	275.612	1.975	0,7%

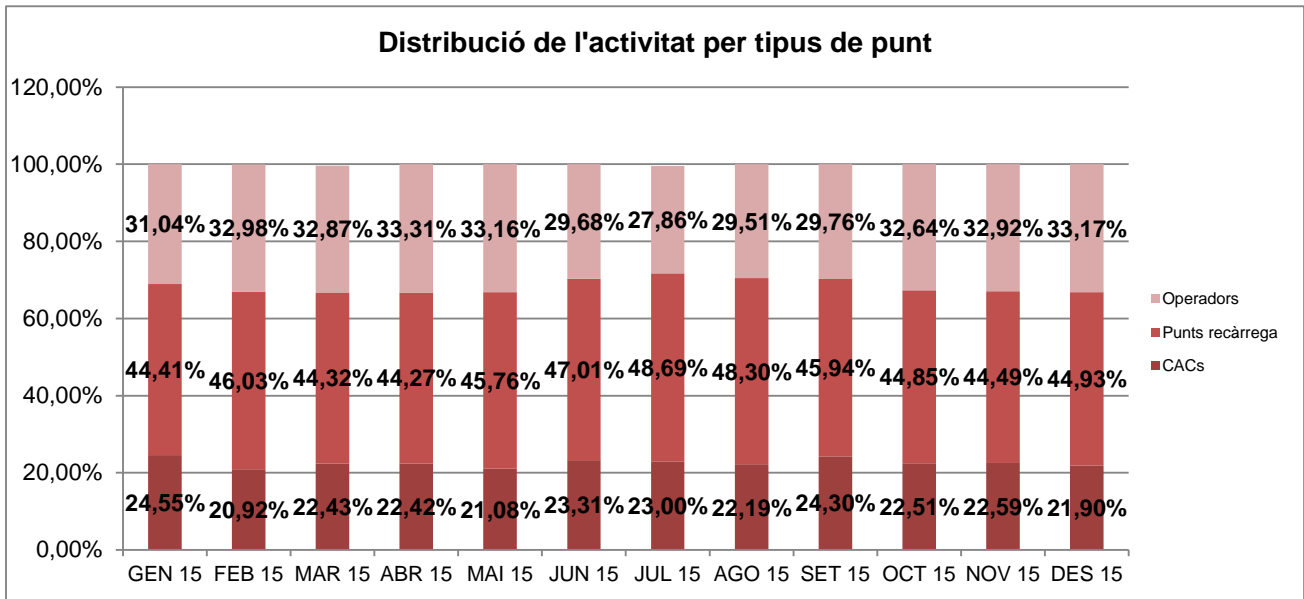
### b) Distribució vendes per tipus de títol

	GEN 15	FEB 15	MAR 15	ABR 15	MAI 15	JUN 15	JUL 15	AGO 15	SET 15	OCT 15	NOV 15	DES 15
<b>T-10/30</b>	50,24%	50,95%	51,98%	51,79%	52,05%	49,06%	45,50%	45,06%	50,15%	51,98%	53,12%	51,51%
<b>T-10</b>	42,10%	43,81%	43,24%	43,39%	43,69%	47,05%	50,93%	50,70%	43,78%	42,66%	41,75%	44,22%
<b>T-50/30</b>	2,16%	2,11%	1,99%	2,28%	2,00%	1,67%	1,35%	1,74%	2,72%	2,58%	2,59%	1,71%
<b>T-Mes</b>	1,60%	1,74%	1,57%	1,79%	1,70%	1,46%	1,39%	1,50%	1,89%	1,85%	1,91%	1,72%
<b>T-70/90</b>	0,07%	0,04%	0,05%	0,06%	0,04%	0,02%	0,02%	0,03%	0,10%	0,06%	0,08%	0,06%
<b>T-12</b>	3,82%	1,35%	1,16%	0,68%	0,52%	0,74%	0,83%	0,97%	1,36%	0,87%	0,55%	0,78%

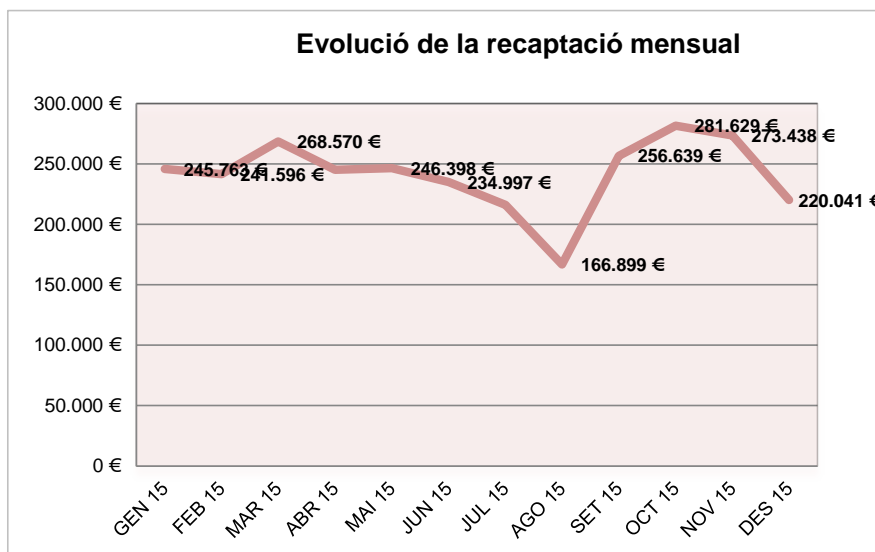
### c) Distribució vendes i recàrregues per punt de venda

	GEN 15	FEB 15	MAR 15	ABR 15	MAI 15	JUN 15	JUL 15	AGO 15	SET 15	OCT 15	NOV 15	DES 15
<b>CACs</b>	24,55%	20,92%	22,43%	22,42%	21,08%	23,31%	23,00%	22,19%	24,30%	22,51%	22,59%	21,90%
<b>Punts recàrrega</b>	44,41%	46,03%	44,32%	44,27%	45,76%	47,01%	48,69%	48,30%	45,94%	44,85%	44,49%	44,93%
<b>Operadors</b>	31,04%	32,98%	32,87%	33,31%	33,16%	29,68%	27,86%	29,51%	29,76%	32,64%	32,92%	33,17%

Evolució de la distribució de les operacions per tipus de punt



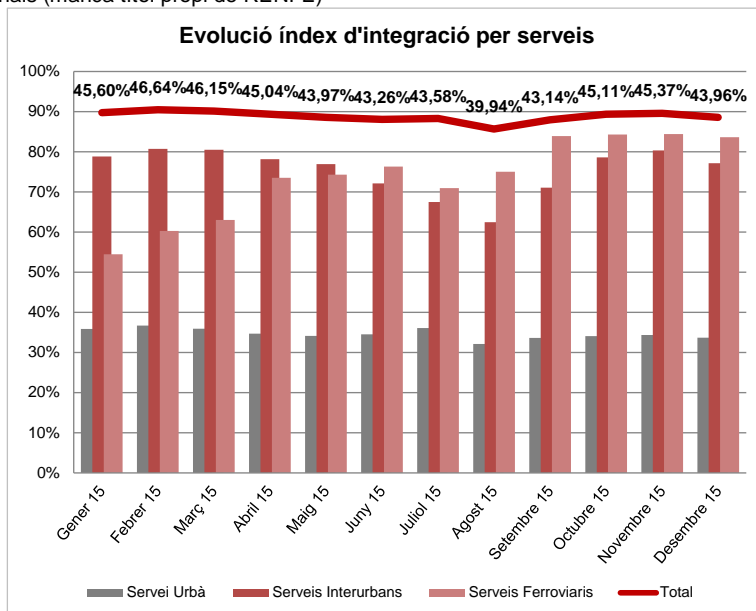
d) Evolució de la recaptació mensual



## 2. Evolució de l'índex d'integració dels diferents serveis.

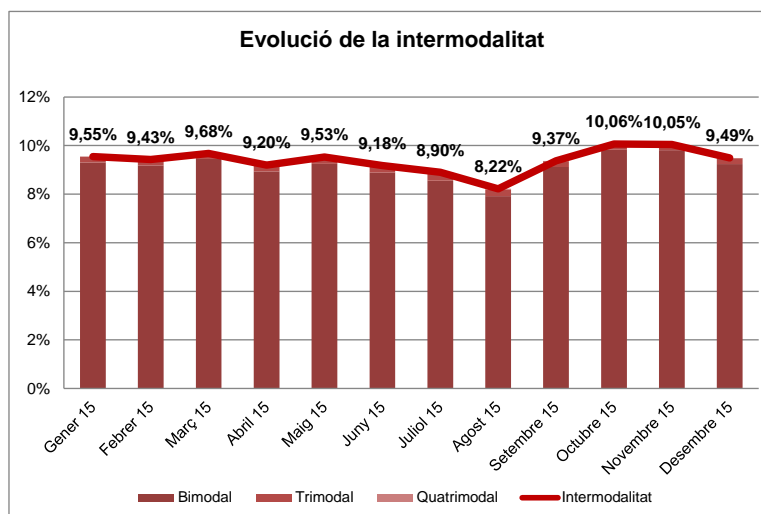
	GEN 15	FEB 15	MAR 15	ABR 15	MAI 15	JUN 15	JUL 15	AGO 15	SET 15	OCT 15	NOV 15	DES 15
Servei Urbà	35,85%	36,68%	35,92%	34,70%	34,12%	34,50%	36,05%	32,13%	33,63%	34,04%	34,36%	33,65%
Serveis Interurbans	78,82%	80,72%	80,47%	78,13%	76,89%	72,13%	67,48%	62,43%	71,04%	78,60%	80,33%	77,11%
Serveis Ferroviaris	54,47%	60,24%	63,03%	73,51%	74,30%	76,28%	70,94%	75,00%	83,87%	84,28%	84,42%	83,64%
<b>Total</b>	<b>45,60%</b>	<b>46,64%</b>	<b>46,15%</b>	<b>45,04%</b>	<b>43,97%</b>	<b>43,26%</b>	<b>43,58%</b>	<b>39,94%</b>	<b>43,14%</b>	<b>45,11%</b>	<b>45,37%</b>	<b>43,96%</b>

\*Dades ferroviàries provisionals (manca títol propi de RENFE)

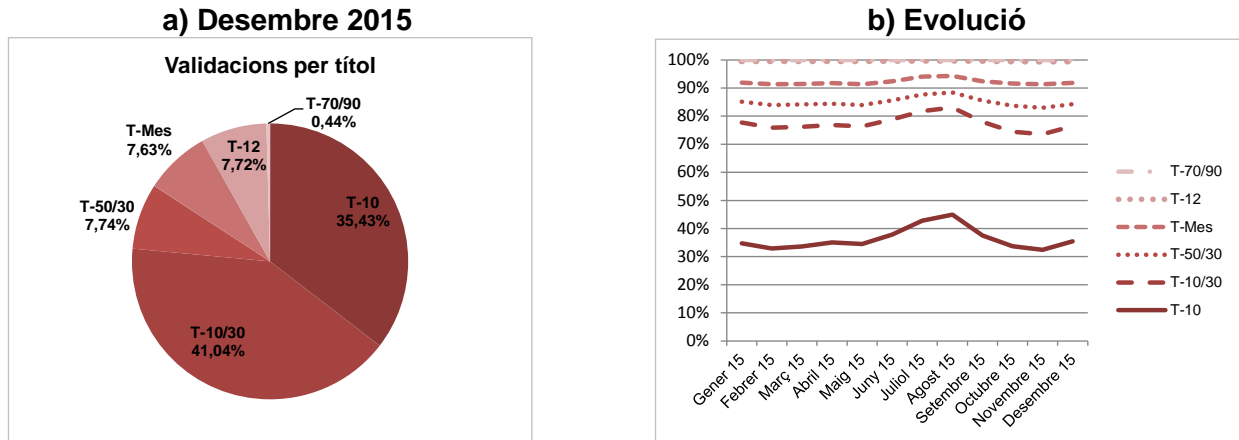


## 3. Evolució de la intermodalitat:

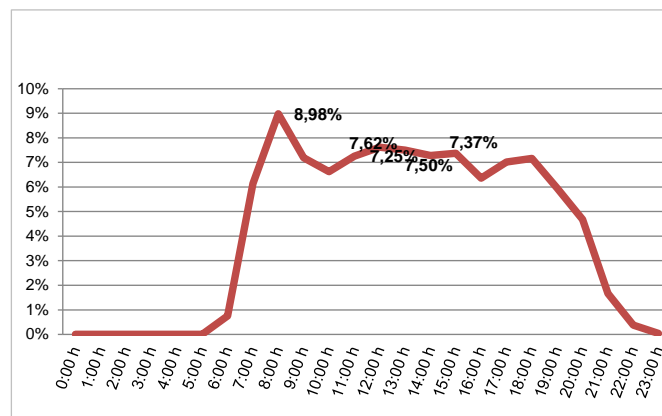
	GEN 15	FEB 15	MAR 15	ABR 15	MAI 15	JUN 15	JUL 15	AGO 15	SET 15	OCT 15	NOV 15	DES 15
Unimodal	90,46%	90,57%	90,32%	90,80%	90,47%	90,82%	91,10%	91,78%	90,63%	89,94%	89,95%	90,51%
Bimodal	9,30%	9,18%	9,45%	8,93%	9,25%	8,89%	8,56%	7,92%	9,12%	9,83%	9,81%	9,24%
Trimodal	0,24%	0,24%	0,22%	0,26%	0,27%	0,28%	0,33%	0,28%	0,24%	0,22%	0,23%	0,24%
Quatrimodal	0,01%	0,01%	0,01%	0,01%	0,01%	0,01%	0,01%	0,02%	0,01%	0,01%	0,01%	0,01%
<b>Intermodalitat</b>	<b>9,55%</b>	<b>9,43%</b>	<b>9,68%</b>	<b>9,20%</b>	<b>9,53%</b>	<b>9,18%</b>	<b>8,90%</b>	<b>8,22%</b>	<b>9,37%</b>	<b>10,06%</b>	<b>10,05%</b>	<b>9,49%</b>



#### 4. Validacions per títol



#### 5. Validacions segons dia i franja horària (desembre 2015)



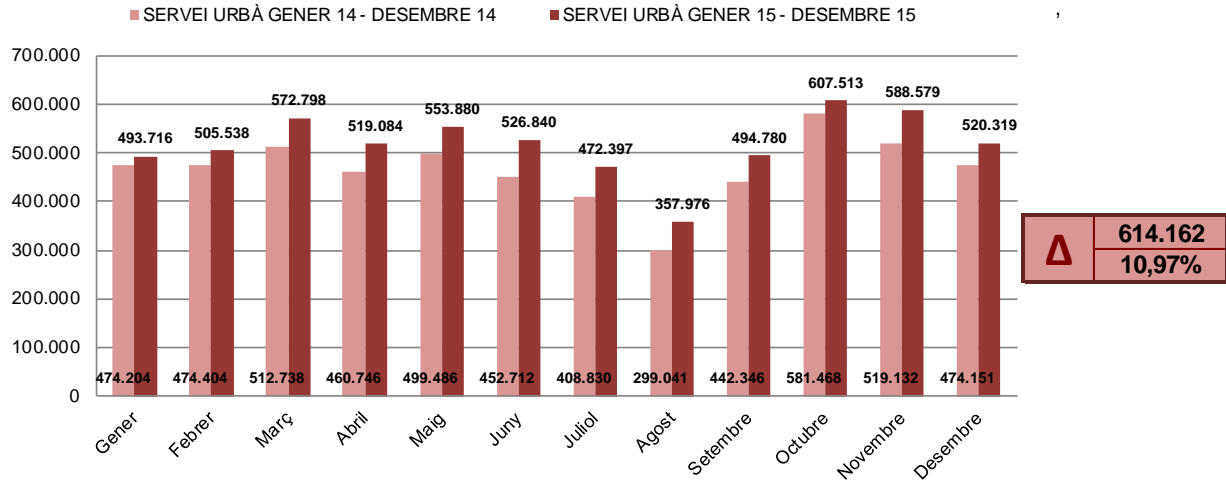
#### Viatgers de dilluns a divendres feiners

	GEN 15	FEB 15	MAR 15	ABR 15	MAI 15	JUN 15	JUL 15	AGO 15	SET 15	OCT 15	NOV 15	DES 15
<b>Viatgers al dia (dl-dv)</b>	28.837	30.148	31.238	31.286	33.676	29.813	24.513	19.825	29.946	34.812	33.642	29.708
<b>Viatgers dl-dv 7:00-10:00</b>	6.701	7.248	7.432	7.227	7.664	6.706	5.415	3.924	6.581	8.327	8.199	6.627

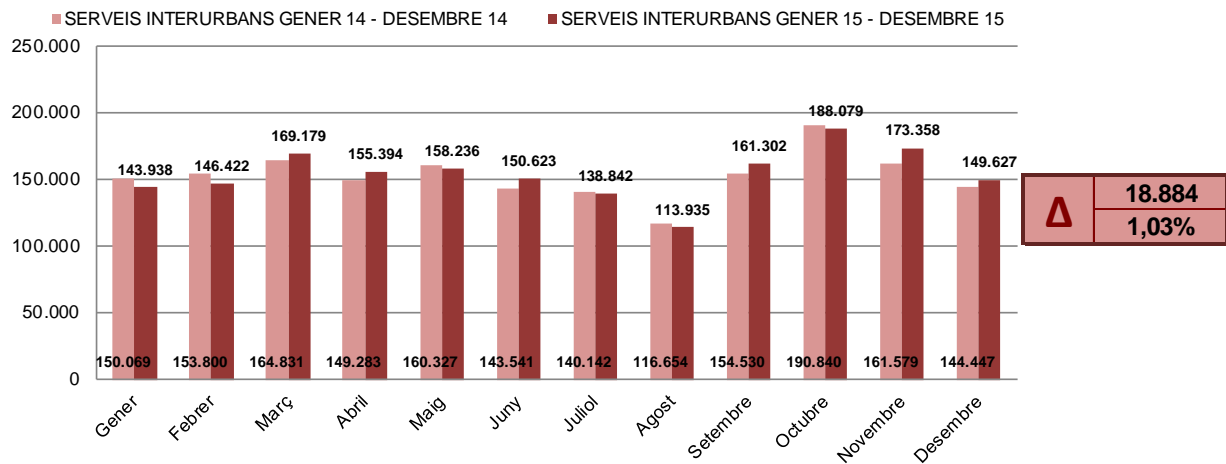
## 6. Evolució de la demanda per tipus de servei

### a) Evolució interanual per mode

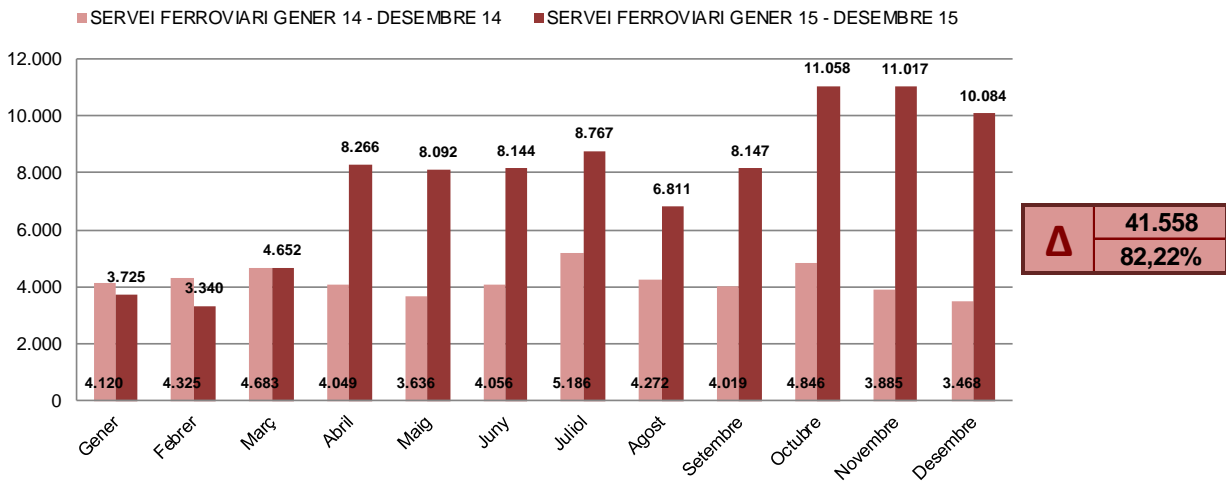
#### SERVEI URBÀ



#### SERVEIS INTERURBANS



#### SERVEIS FERROVIARIS



**b) Demanda per operador**

		GEN 15	FEB 15	MAR 15	ABR 15	MAI 15	JUN 15	JUL 15	AGO 15	SET 15	OCT 15	NOV 15	DES 15
<b>Operador Urbà</b>	<b>Autobusos de Lleida</b>	493.716	505.538	572.798	519.084	553.880	526.840	472.397	357.976	494.780	607.513	588.579	520.319
<b>Operador Interurbà</b>	Agramunt	511	476	606	424	486	557	818	846	636	663	550	425
	Alsa	59.660	60.573	70.300	64.210	66.344	60.609	54.589	44.813	67.083	81.096	74.442	63.548
	Cots Alsina	337	312	292	328	344	134	52	37	344	591	495	348
	Autocars del Pla	1.063	1.158	1.473	1.449	1.342	1.298	1.382	1.544	1.697	1.754	1.343	1.166
	Gamon	42.952	43.745	51.213	47.488	47.776	47.923	44.415	38.459	50.504	56.849	52.130	45.558
	Lax	10.599	10.711	11.753	10.953	10.688	9.498	9.001	6.556	9.571	11.970	11.419	9.891
	Marfina	12.467	12.676	14.611	13.107	13.948	13.587	12.484	9.711	13.714	15.166	14.053	12.182
	Morell	12.114	12.447	14.019	12.736	12.777	13.101	12.700	9.544	13.116	14.563	13.622	12.104
	Autocars Salvia	2.849	2.909	3.216	3.153	3.015	2.334	2.153	1.436	3.157	3.601	3.503	2.818
	Solé-Seró	1.378	1.415	1.696	1.546	1.516	1.582	1.248	989	1.480	1.826	1.801	1.587
	<b>Total interurbà</b>	<b>143.938</b>	<b>146.422</b>	<b>169.179</b>	<b>155.394</b>	<b>158.236</b>	<b>150.623</b>	<b>138.842</b>	<b>113.935</b>	<b>161.302</b>	<b>188.079</b>	<b>173.358</b>	<b>149.627</b>
<b>Ferrocarril</b>	FGC	3.725	3.340	3.820	4.318	4.079	3.901	4.654	3.305	3.240	4.018	4.105	3.798
	Renfe	---	---	832	3.948	4.013	4.243	4.113	3.506	4.907	7.040	6.912	6.286
	<b>Total Ferrocarril</b>	<b>3.725</b>	<b>3.340</b>	<b>4.652</b>	<b>8.266</b>	<b>8.092</b>	<b>8.144</b>	<b>8.767</b>	<b>6.811</b>	<b>8.147</b>	<b>11.058</b>	<b>11.017</b>	<b>10.084</b>
<b>Total Viatgers</b>		<b>641.371</b>	<b>655.300</b>	<b>746.629</b>	<b>682.744</b>	<b>720.208</b>	<b>685.607</b>	<b>620.006</b>	<b>478.722</b>	<b>664.229</b>	<b>806.650</b>	<b>772.954</b>	<b>680.030</b>

**c) Comparativa amb altres períodes**

	ANY ANTERIOR		Dif. viatgers	% dif.	QUATRIMESTRAL		Dif. viatgers	% dif.	INTERANUAL		Dif. viatgers	% dif.
	DES 14	DES 15			3rQ 2014	3rQ 2015			DES 14	DES 15		
	Servei Urbà	474.151	520.319	46.168	9,74%	2.017.097	2.211.191	194.094	9,62%	5.599.258	6.213.420	614.162
Serveis Interurbans	144.447	149.627	5.180	3,59%	651.396	672.366	20.970	3,22%	1.830.043	1.848.927	18.884	1,03%
Serveis Ferroviaris	3.468	10.084	6.616	190,77%	16.218	40.306	24.088	148,53%	50.545	92.103	41.558	82,22%
<b>Total</b>	<b>622.066</b>	<b>680.030</b>	<b>57.964</b>	<b>9,32%</b>	<b>2.684.711</b>	<b>2.923.863</b>	<b>239.152</b>	<b>8,91%</b>	<b>7.479.846</b>	<b>8.154.450</b>	<b>674.604</b>	<b>9,02%</b>

**7. Altres serveis  
NOCTURN**

	GEN 15	FEB 15	MAR 15	ABR 15	MAI 15	JUN 15	JUL 15	AGO 15	SET 15	OCT 15	NOV 15	DES 15
NL-1	143	240	106	184	348	279	420	517	210	191	297	251
NL-2	159	113	111	134	261	140	155	89	426	365	177	122
<b>Total</b>	<b>302</b>	<b>353</b>	<b>217</b>	<b>318</b>	<b>609</b>	<b>419</b>	<b>575</b>	<b>606</b>	<b>636</b>	<b>556</b>	<b>474</b>	<b>373</b>

**TRANSPORT A LA DEMANDA**

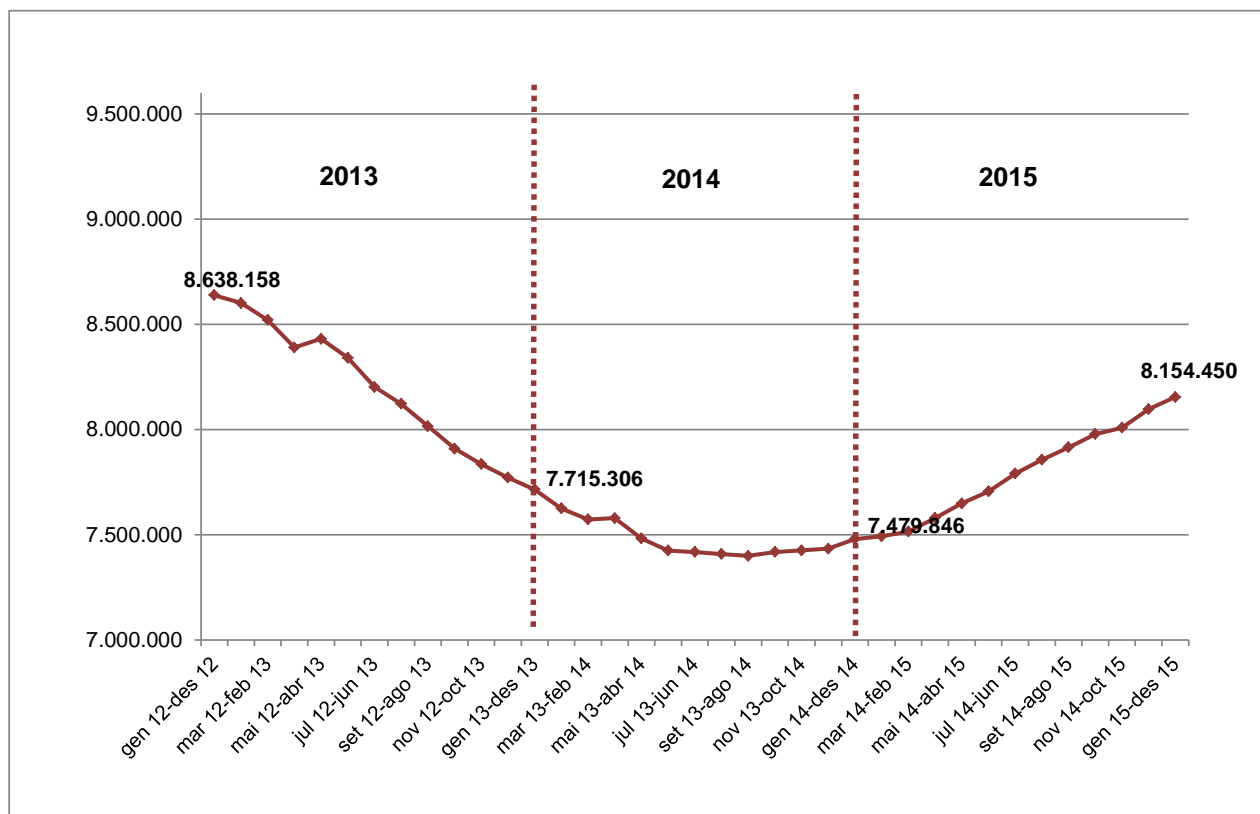
	GEN 15	FEB 15	MAR 15	ABR 15	MAI 15	JUN 15	JUL 15	AGO 15	SET 15	OCT 15	NOV 15	DES 15
Seròs-Almatret	71	91	72	64	74	63	47	35	87	85	77	77
Almatret-Seròs	15	8	20	8	6	23	70	48	41	25	39	29
Els Alamús - Lleida	57	45	59	40	40	31	17	7	14	28	23	30
Alfés - Lleida	0	0	0	2	0	0	0	0	2	4	16	9
Camarasa - Balaguer	45	46	56	43	49	49	69	16	n.d.	n.d.	n.d.	n.d.
<b>Total</b>	<b>188</b>	<b>190</b>	<b>207</b>	<b>157</b>	<b>169</b>	<b>166</b>	<b>203</b>	<b>106</b>	<b>144</b>	<b>142</b>	<b>155</b>	<b>145</b>

**8. Informe econòmic**

	GEN 15	FEB 15	MAR 15	ABR 15	MAI 15	JUN 15	JUL 15	AGO 15	SET 15	OCT 15	NOV 15	DES 15
Distribució	201.225,04 €	207.264,45 €	235.684,90 €	212.977,34 €	217.459,90 €	208.173,82 €	195.897,65 €	142.528,28 €	202.084,27 €	250.660,03 €	239.075,70 €	208.774,43 €
Distribució T-12	11.450,95 €	12.844,39 €	14.496,31 €	12.397,90 €	13.337,17 €	10.891,04 €	7.676,26 €	5.177,32 €	10.499,91 €	14.799,30 €	14.593,02 €	11.631,44 €
Compensació	142.268,67 €	146.717,63 €	158.158,59 €	139.273,93 €	147.799,10 €	131.000,77 €	122.867,17 €	100.192,68 €	135.690,88 €	173.565,63 €	155.486,04 €	123.660,94 €
Pla de Serveis	54.857,15 €	54.857,15 €	54.857,15 €	54.857,15 €	54.857,15 €	54.857,15 €	54.857,15 €	54.857,15 €	54.857,15 €	54.857,15 €	54.857,15 €	54.857,15 €
Transport Nocturn	5.121,24 €	5.121,24 €	5.121,24 €	5.121,24 €	5.041,17 €	5.041,17 €	5.041,17 €	5.041,17 €	Liq. Quadrim.	Liq. Quadrim.	Liq. Quadrim.	Liq. Quadrim.
Transport Demanda	3.826,51 €	3.826,51 €	3.826,51 €	3.826,51 €	4.421,71 €	4.421,71 €	4.421,71 €	4.421,71 €	Liq. Quadrim.	Liq. Quadrim.	Liq. Quadrim.	Liq. Quadrim.
<b>Total</b>	<b>418.749,56 €</b>	<b>430.631,37 €</b>	<b>472.144,70 €</b>	<b>428.454,07 €</b>	<b>442.916,19 €</b>	<b>414.385,66 €</b>	<b>390.761,10 €</b>	<b>312.218,30 €</b>	<b>403.132,21 €</b>	<b>493.882,11 €</b>	<b>464.011,91 €</b>	<b>398.923,96 €</b>

		2011	2012	2013	2014	2015
<b>Usuari</b>	<b>Títol propi</b>	1,78 €	1,88 €	2,01 €	2,08 €	2,10 €
	<b>Títols ATM</b>	0,75 €	0,76 €	0,86 €	0,88 €	0,87 €
<b>ATM</b>	<b>Compensació</b>	1,30 €	1,29 €	1,21 €	1,20 €	1,20 €
	<b>Pla de Serveis</b>	0,46 €	0,35 €	0,35 €	0,36 €	0,36 €

### 9. Històric evolució interanual





## 10. Quadre de Comandament

<b>Vendes i recàrregues</b>	<b>116.693</b> vendes des de l'inici del Sistema Tarifari Integrat
	<b>1.341.200</b> recàrregues des de l'inici del Sistema Tarifari Integrat
	994 targetes noves cada mes
	21.974 recàrregues mensuals de mitjana
<b>Índex d'integració</b>	<b>Total = 43,96%</b>
	Interurbà = 77,11%
	Urbà = 33,65%
	FGC = 83,64%
<b>Intermodalitat</b>	<b>9,49%</b> de viatges intermodals
<b>Validacions per títol</b>	<b>T-10: 35,43%</b>
	<b>T-10/30: 41,04%</b>
	T-50/30: 7,74%
	T-MES: 7,63%
	<b>T-12: 7,72%</b>
	T-70/90: 0,44%
<b>Viatgers per dia i franja horària</b>	<b>29.708</b> viatgers transportats cada dia laborable
	Entre les 7 i les 10 del matí es fan el 71% de les validacions
	Extrapolació: 6.627 viatgers cada dia laborable entre les 7 i les 10 del matí
<b>Evolució de la utilització del transport públic</b>	<b>Viatgers interanuals 8.154.450 en el Sistema Tarifari Integrat</b>
	<b>gen 14-des 14</b>   7.479.846   <b>gen 13-des 13</b>   7.715.306   <b>gen 12-des 12</b>   8.638.158
	<b>Increment INTERANUAL: 9,02%</b>
	Viatgers interanuals en el Servei Nocturn: <b>5.438</b>
	Viatgers interanuals en serveis Transport a la Demanda: <b>1.972</b>